



**ΚΕΝΤΡΟ ΛΕΙΤΟΥΡΓΙΑΣ
&
ΔΙΑΧΕΙΡΙΣΗΣ ΔΙΚΤΥΟΥ
ΠΑΝΕΠΙΣΤΗΜΙΟ ΑΘΗΝΩΝ**

**Οδηγίες
Dial – up σύνδεσης
με Δίκτυο ΕΚΠΑ**



Συγχρηματοδοτούμενο από το ΥΠΕΠΘ και την Ευρωπαϊκή Ένωση



ΣΥΝΔΕΣΗ ΜΕ ΤΟ ΔΙΚΤΥΟ ΔΕΔΟΜΕΝΩΝ ΜΕΣΩ MODEM

Το Κέντρο Λειτουργίας και Διαχείρισης Δικτύου του Πανεπιστημίου Αθηνών παρέχει τη δυνατότητα **Dial-up σύνδεσης** των μελών της Πανεπιστημιακής κοινότητας με το δίκτυο Αθηνά, το νέο δίκτυο υψηλών ταχυτήτων του Πανεπιστημίου. Οι παρακάτω οδηγίες σκοπό έχουν να καθοδηγήσουν τους χρήστες προσωπικών υπολογιστών (PC) που δεν βρίσκονται σε χώρους που εξυπηρετούνται από το Δίκτυο Δεδομένων (πρίζες δικτύου), να συνδεθούν μέσω τηλεφωνικής γραμμής με τη χρήση modem. Ακόμα και έτσι, χωρίς μόνιμη σύνδεση με το Δίκτυο Δεδομένων, ένας υπολογιστής μπορεί να αποκτήσει πλήρη πρόσβαση στις ίδιες υπηρεσίες δικτύου (με χρήση του πρωτοκόλλου IP), με μοναδική διαφορά τη μειωμένη ταχύτητα πρόσβασης.

Η Dial-up υπηρεσία απαντά στον αριθμό συνοπτικής κλήσης **096516460**, αριθμό ΠΕΑΚ του ΟΤΕ με μειωμένη χρέωση. Αποτελείται από 60 ISDN γραμμές με ταχύτητα έως 56 kbps (με απλό modem) και έως 128 kbps (με ISDN γραμμή).

Σε προσωπικούς υπολογιστές (PC) με Windows 95/98, μπορείτε να εξασφαλίσετε πρόσβαση στο Διεθνές Διαδίκτυο (Internet) και τις υπηρεσίες του (Web, e-mail, ftp, κλπ) με τη χρήση '**Dial-up Networking**'.

Καταρχήν θα χρειαστείτε τα παρακάτω :

1. Λογαριασμό τηλεφωνικής πρόσβασης στο δίκτυο του ΕΚΠΑ
2. Προσωπικό υπολογιστή τουλάχιστον 486 με 16MB RAM και λειτουργικό σύστημα Windows 95/98
3. Modem και τα κατάλληλα καλώδια σύνδεσης του
4. Κοινή τηλεφωνική παροχή, αναλογική ή ψηφιακή
5. CD ή δισκέτες εγκατάστασης των Windows 95/98

Λογαριασμός πρόσβασης

Λογαριασμό πρόσβασης μπορείτε να προμηθευθείτε από το Κέντρο Λειτουργίας και Διαχείρισης Δικτύου. Συμπληρώνοντας μία αίτηση για Dial-up σύνδεση, στα γραφεία του ΚΛΕΙΔΙ, στο Τμήμα Πληροφορικής στην Πανεπιστημιούπολη Ιλυσίων, θα σας δοθούν τα προσωπικά στοιχεία του λογαριασμού σας (Username, Password), με την αυστηρή προϋπόθεση ότι είστε μέλος της Πανεπιστημιακής κοινότητας του Ε.Κ.Π.Α..

Οι χρήστες οφείλουν να προστατεύουν το δικαίωμά τους, διατηρώντας ΑΥΣΤΗΡΑ ΠΡΟΣΩΠΙΚΗ την χρήση του λογαριασμού τους. Η προστασία του λογαριασμού χρήσης ισοδυναμεί με την προστασία του κωδικού πρόσβασης (password), το οποίο πρέπει να είναι γνωστό μόνο στον κάτοχο του λογαριασμού και να μην είναι αποθηκευμένο σε υπολογιστές όπου έχουν πρόσβαση άλλοι χρήστες. Σε περίπτωση που διαπιστωθεί χρήση του λογαριασμού από τρίτους, ο λογαριασμός κλειδώνεται αυτόματα για ένα διάστημα και αν επανειλημμένα διαπιστωθεί αυτό, αφαιρείται το δικαίωμα.

Διαδικασία δικτύωσης PC μέσω modem

Στις επόμενες παραγράφους περιγράφεται αναλυτικά η διαδικασία που χρειάζεται να ακολουθήσετε προκειμένου να συνδεθείτε στο Internet μέσω modem. Στις πρώτες παραγράφους περιγράφεται η διαδικασία εγκατάστασης του modem καθώς και των απαραίτητων για τη Dial-up σύνδεση πρωτοκόλλων. Στην περίπτωση που αυτά είναι εγκατεστημένα στο PC σας, τότε μπορείτε να διαβάσετε κατευθείαν τις δύο τελευταίες παραγράφους, όπου περιγράφονται αναλυτικά η δημιουργία και η χρήση της Dial-up σύνδεσης με το Internet μέσω του Δικτύου του Πανεπιστημίου Αθηνών.

Προετοιμασία σύνδεσης του modem

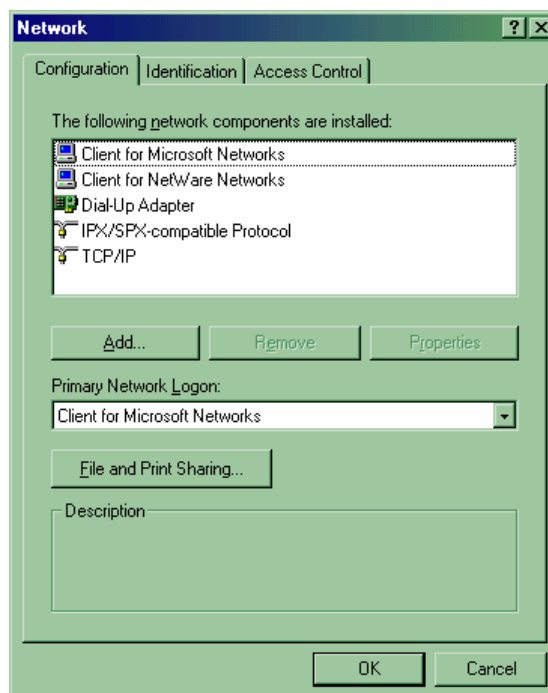
Πριν ξεκινήσετε, προετοιμάστε τις συνδέσεις του modem με τον υπολογιστή και το τηλεφωνικό δίκτυο σύμφωνα με τις οδηγίες χρήσης του. Εκκινήστε τον υπολογιστή και τοποθετήστε το CD εγκατάστασης των Windows 95/98 στον οδηγό CD ή ετοιμάστε τις αντίστοιχες δισκέτες.

Ενεργοποίηση των υποσυστημάτων δικτύου (TCP/IP protocol, Dial-up Adapter)

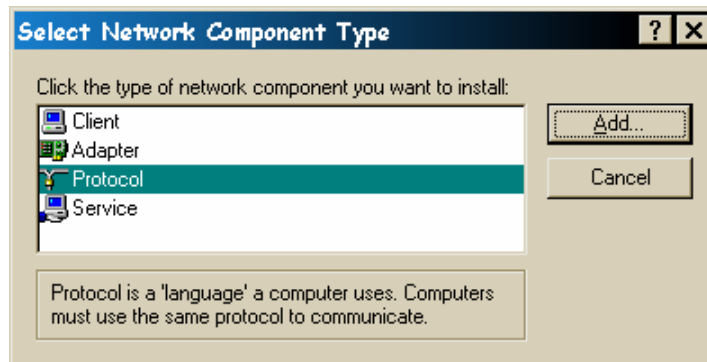
Από την αρχική οθόνη των Windows 95/98 ανοίξτε διαδοχικά τα παράθυρα πατώντας τα αντίστοιχα εικονίδια :



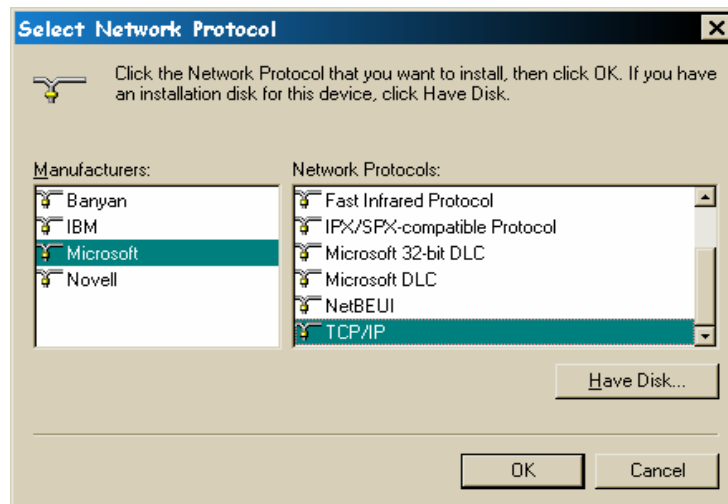
- Στο παράθυρο **Network** που εμφανίζεται πατήστε το **Add**



- Στο παράθυρο **Select Network Component Type** που εμφανίζεται επιλέγουμε το **Protocol** και πατάμε το **Add**.



- Στο παράθυρο **Select Network Protocol** που εμφανίζεται, επιλέγουμε στο αριστερό τμήμα **Microsoft** και στο δεξί **TCP/IP**. Στη συνέχεια πατάμε **OK**.



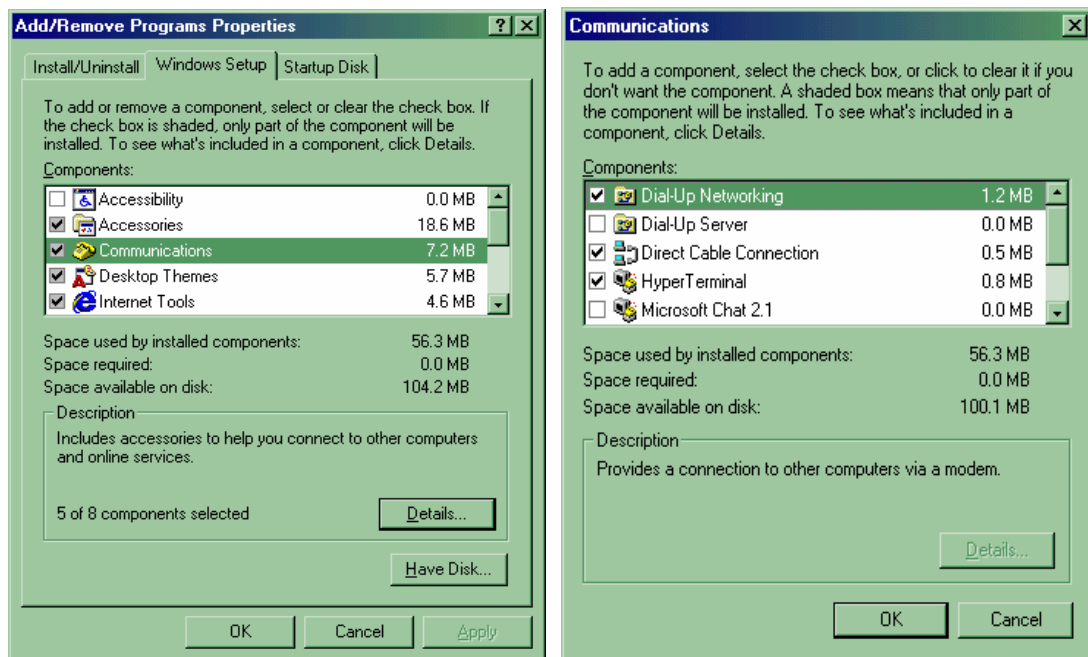
- Σε αυτό το σημείο ο υπολογιστής θα σας εμφανίσει νέο παράθυρο με τίτλο **Select Device**. Στο αριστερό παράθυρο πρέπει να επιλέξετε πάλι **Microsoft**, και στο δεξί παράθυρο επιλέξετε το **Dial-up Adapter**. Πατήστε **OK**.
- Από τα νέα υποσυστήματα που εμφανίζονται τώρα στο παράθυρο **Network** μας ενδιαφέρουν μόνο το **Dial-up Adapter** και το **TCP/IP**. Επιλέγουμε και κάνουμε **Remove** όλα τα υπόλοιπα. Τέλος πατάμε **OK** στο παράθυρο Network.
- Στο σημείο αυτό απαντήστε **Yes** όταν ο υπολογιστής σας ζητήσει επανεκκίνηση (reboot).

Εγκατάσταση λογισμικού τηλεφωνικής δικτύωσης (Dial-up Networking)

Από την αρχική οθόνη των Windows 95 ανοίξτε διαδοχικά τα παράθυρα πατώντας τα αντίστοιχα εικονίδια :



- Πατήστε πάνω στο **Windows Setup** για να έρθει μπροστά η σχετική καρτέλα.



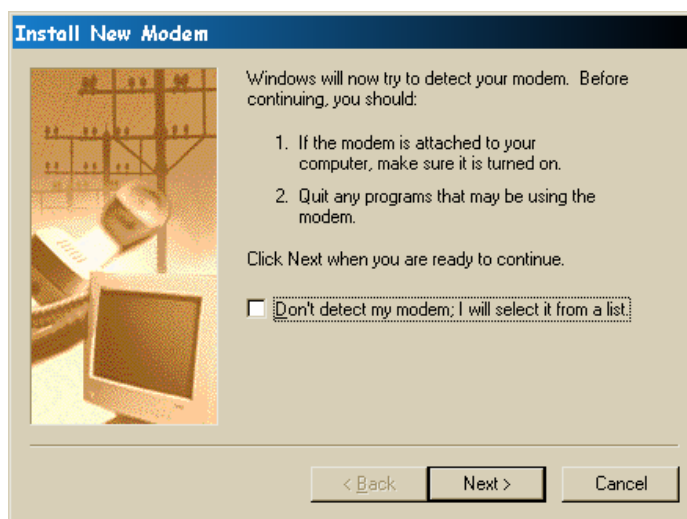
- Στη συνέχεια, πατήστε πάνω στη λέξη **Communications** δύο φορές μαζί (double-click), και βεβαιωθείτε ότι το **Dial-up Networking** είναι επιλεγμένο. Σε περίπτωση που δεν είναι επιλέξτε το.
- Τέλος πατήστε **OK** και στα δύο παράθυρα για να τα κλείσετε.

Καθορισμός του modem σας (Modem setup)

Από το παράθυρο **Control Panel** ανοίξτε τώρα το εικονίδιο **Modems** και πατήστε **Next**.



- Ο υπολογιστής σας θα προσπαθήσει να ανιχνεύσει τον τύπο του modem που έχετε συνδέσει. Εάν το modem σας αναγνωριστεί σωστά, τότε πατήστε **Next>** και στο παράθυρο με τα **Dialing Properties** που εμφανίζεται, ενεργοποιήστε το **Tone Dialing** εάν έχετε ψηφιακή τηλεφωνική παροχή. Εάν το modem σας δεν αναγνωριστεί σωστά θα πρέπει πρώτα να επιλέξετε εσείς το modem από τη λίστα που θα εμφανιστεί.



- Τέλος πατήστε το **Finish** και το modem σας θα έχει επιτυχώς εγκατασταθεί.

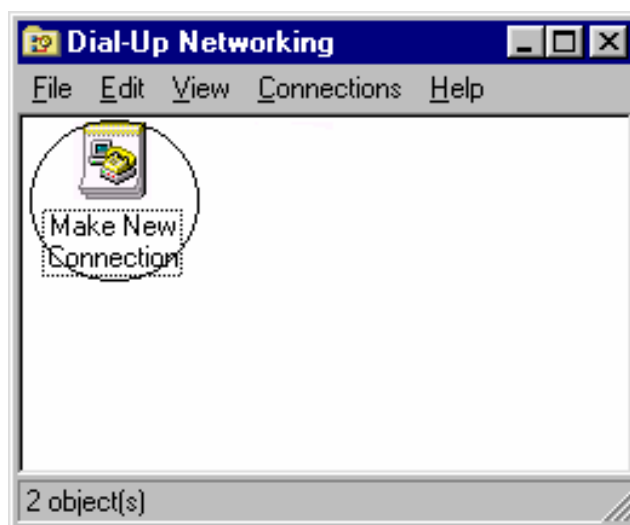
Ιδιότητες Σύνδεσης (Dial-up Properties)

Στην παράγραφο αυτή θα περιγράψουμε τη διαδικασία δημιουργίας μιας Dial-up σύνδεσης.

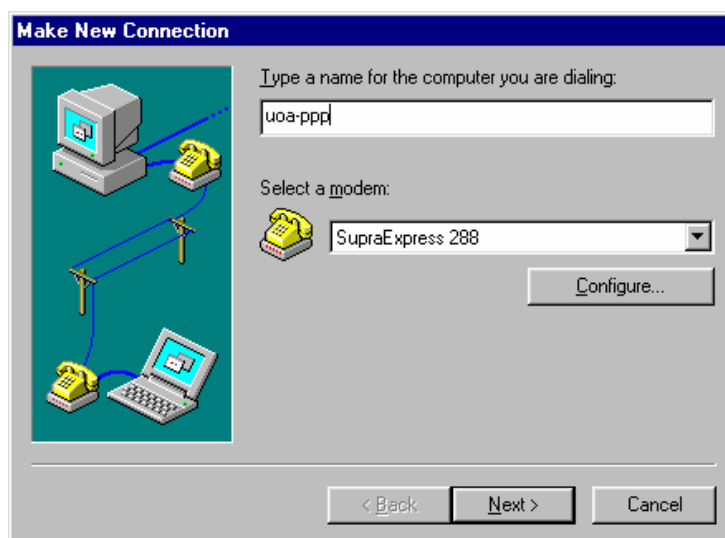
Αρχικά ανοίξτε το εικονίδιο **My Computer** και μετά το εικονίδιο **Dial-up Networking**.



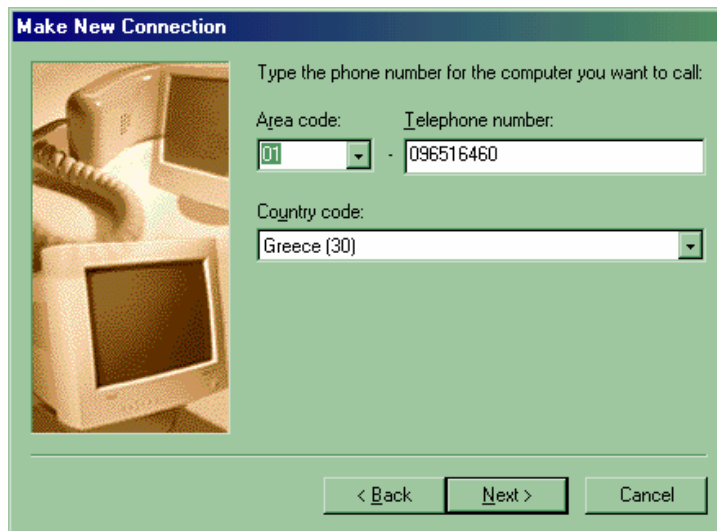
- Το παράθυρο Dial-up Networking που εμφανίζεται έχει ένα εικονίδιο με όνομα **Make New Connection**.



- Κάνουμε διπλό κλικ στο εικονίδιο **Make New Connection** και ξεκινάμε να ορίζουμε τις λεπτομέρειες για τη σύνδεση μας που θα την ονομάσουμε **uoa-ppp**. Στη συνέχεια πατάμε **Next>**



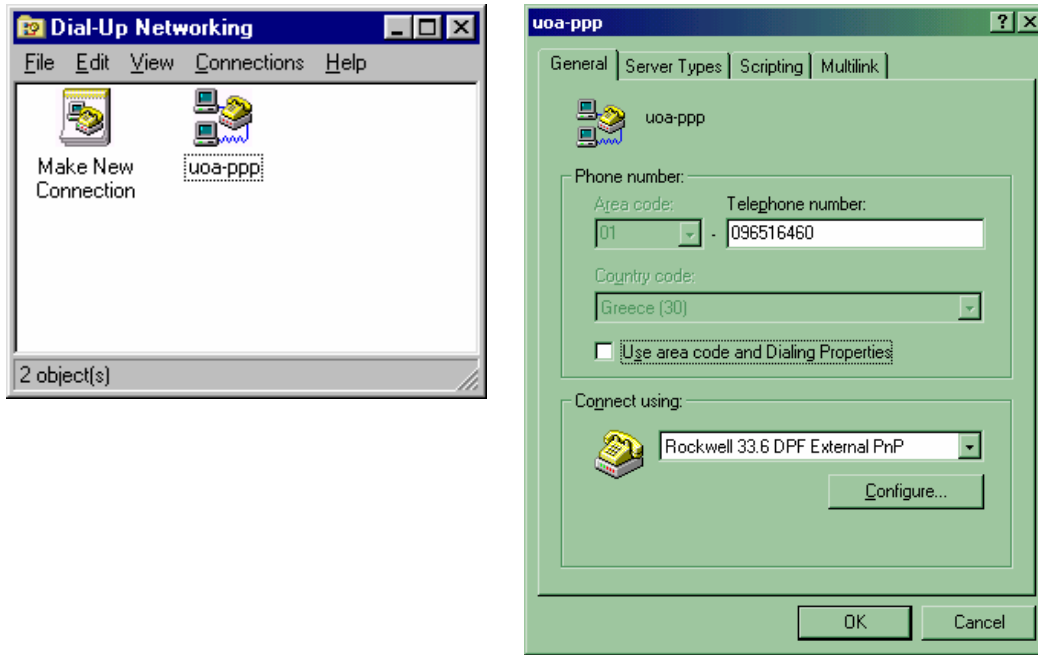
- Στην οθόνη που εμφανίζεται συμπληρώνουμε τον αριθμό 096516460 (ή 7275418 ανάλογα) στο πεδίο με τίτλο **Telephone number** και κάνουμε κλικ στο **Next>**



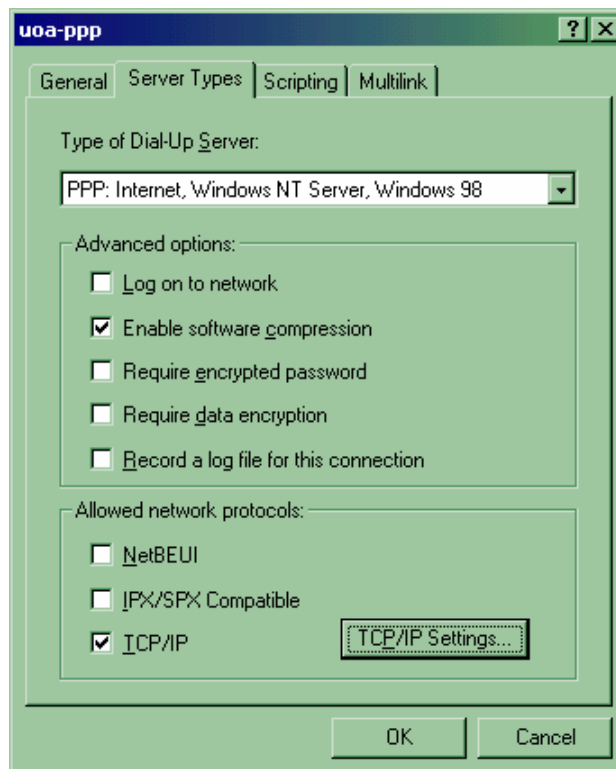
- Η οθόνη που εμφανίζεται μας πληροφορεί ότι έχουμε δημιουργήσει σωστά τη Dial-up σύνδεση με το όνομα uoa-ppp. Κάνοντας κλικ στο **Finish** και τελειώνει η εγκατάσταση.



- Στο παράθυρο **Dial-up Networking** έχει δημιουργηθεί τώρα το εικονίδιο **uoa-ppp**. Με τον κέρσορα του mouse πάνω στο εικονίδιο **uoa-ppp** πατήστε το δεξί πλήκτρο του mouse και επιλέξτε **Properties** από το εμφανιζόμενο μενού. **Απενεργοποιήστε** την επιλογή **Use country code and area code** εκτός και αν θέλετε να κάνετε διεθνείς τηλεφωνικές κλήσεις.



- Τώρα επιλέξτε **Server Type** και επιλέξτε **Type of Dial-up Server : PPP Windows 98, Windows NT, Internet**. Ενεργοποιείτε μόνο την επιλογή **TCP /IP** και το **enable software compression** και απενεργοποιείτε τις υπόλοιπες. Πατήστε **OK** για να επανέλθουμε στο παράθυρο **Dial-up Networking**.



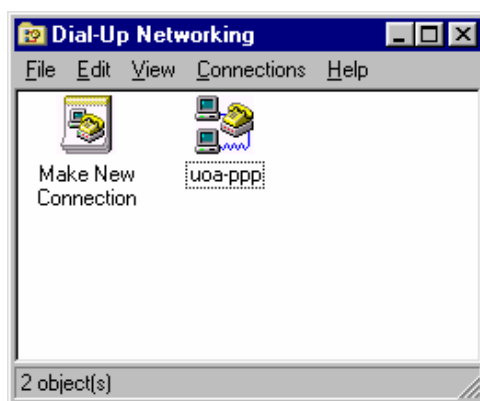
Χρήση της εγκατάστασης

Κάθε φορά που θα θέλετε να συνδεθείτε με Dial-up στο Internet ακολουθείστε την παρακάτω διαδικασία.

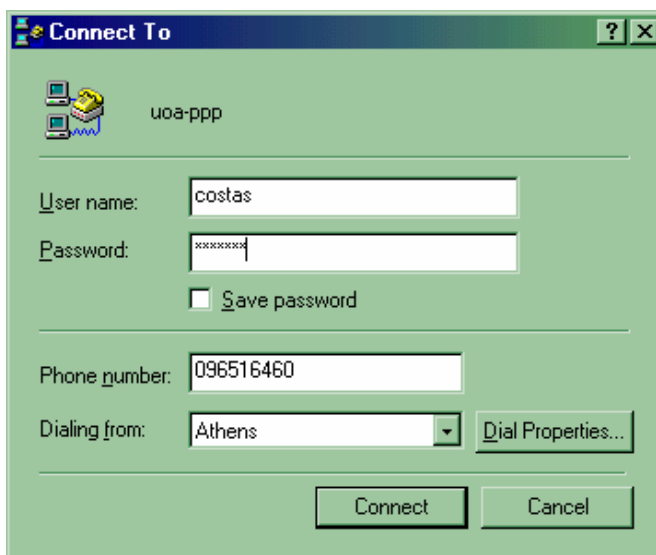
Ανοίξτε το εικονίδιο **My Computer** και στη συνέχεια το εικονίδιο **Dial-up Networking**



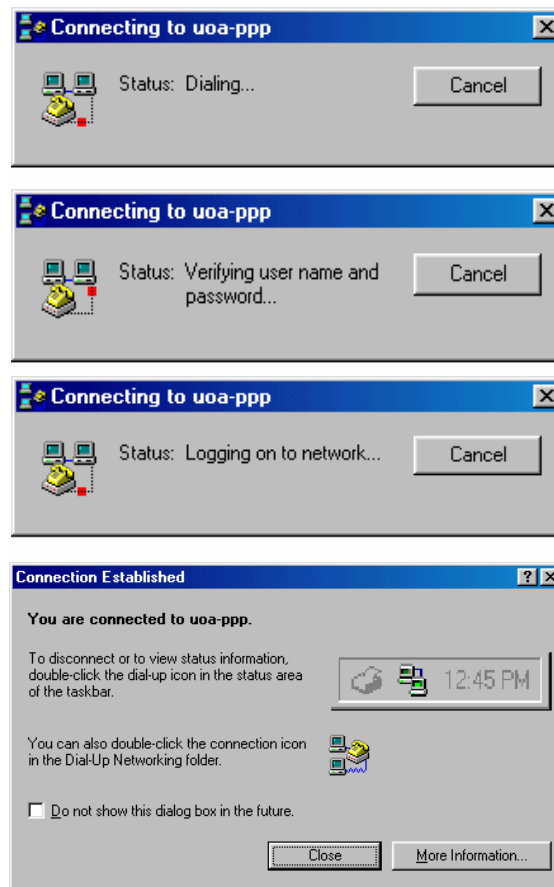
- Στο παράθυρο που εμφανίζεται κάνετε διπλό κλικ (double click) στο uoa-ppp.



- Εμφανίζεται η παρακάτω οθόνη στην οποία συμπληρώστε τα πεδία **Username** και **Password** όπως αυτά σας δόθηκαν από το Κέντρο Λειτουργίας και Διαχείρισης Δικτύου όταν προμηθευτήκατε τον λογαριασμό πρόσβασης.



- Κάνοντας κλικ στο **Connect** παίρνουμε διαδοχικά τις παρακάτω οθόνες:



- Μετά από λίγο εμφανίζεται ένα παράθυρο με τίτλο **Connected to ...** το οποίο μετράει το χρόνο της σύνδεσης. Κάντε **minimize** το παράθυρο αυτό.

Μπορείτε να επιβεβαιώσετε ότι η σύνδεση σας έγινε σωστά εκτελώντας το πρόγραμμα **winipcfg** από το μενού **Start, Run**.

Σε αυτό το σημείο ο υπολογιστής σας έχει συνδεθεί με το Internet μέσα από το δίκτυο του Πανεπιστημίου Αθηνών και μπορεί να χρησιμοποιήσει όλες τις υπηρεσίες που προσφέρονται από το Internet, όπως Web, e-mail, ftp, telnet κλπ.