

ΕΓΚΑΤΑΣΤΑΣΗ ΣΥΝΔΕΣΗΣ DIAL-UP ΣΕ ΛΕΙΤΟΥΡΓΙΚΟ ΣΥΣΤΗΜΑ WINDOWS 2000

■ Διαδικασία δικτύωσης PC μέσω modem

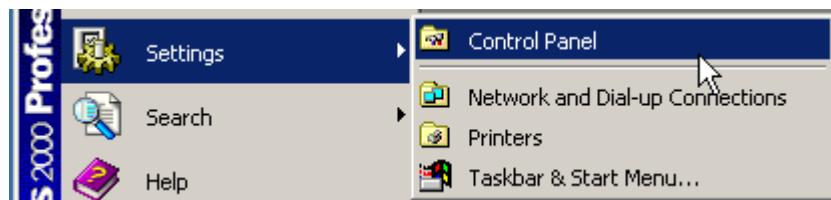
Στις επόμενες παραγράφους περιγράφεται αναλυτικά η διαδικασία που χρειάζεται να ακολουθήσετε προκειμένου να συνδεθείτε στο Internet μέσω modem. Στις πρώτες παραγράφους περιγράφεται η διαδικασία εγκατάστασης του modem. Στην περίπτωση που αυτό είναι εγκατεστημένο στο PC σας, τότε μπορείτε να διαβάσετε κατευθείαν τις δύο τελευταίες παραγράφους, όπου περιγράφονται αναλυτικά η δημιουργία και η χρήση της Dial-up σύνδεσης με το Internet μέσω του Δικτύου του Πανεπιστημίου Αθηνών.


➤ Προετοιμασία σύνδεσης του modem

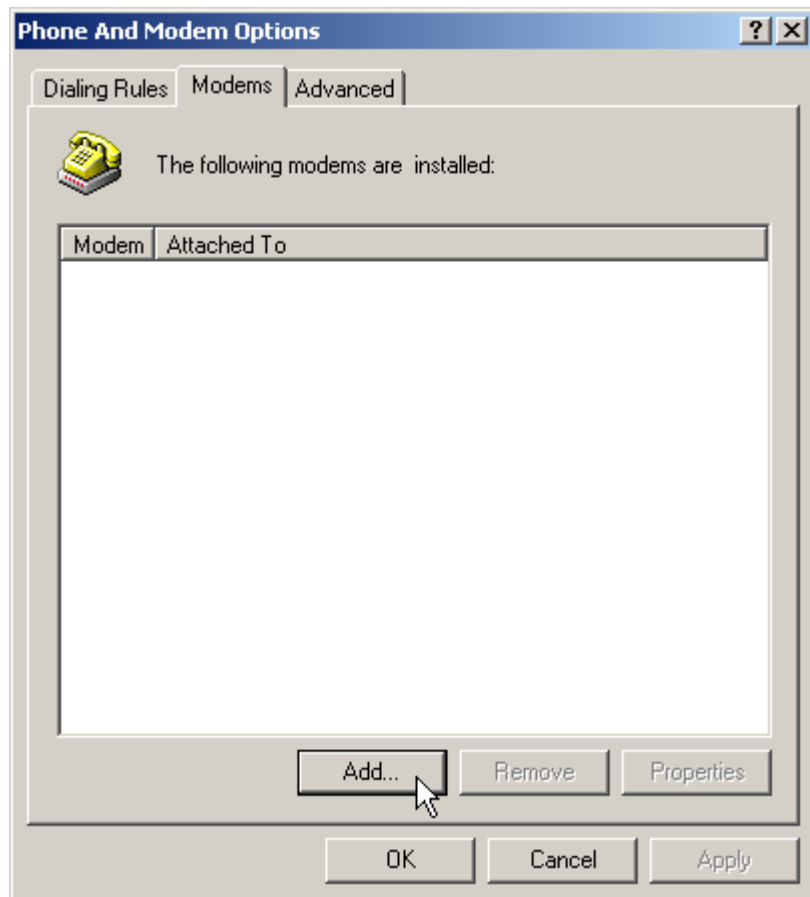
Πριν ξεκινήσετε, προετοιμάστε τις συνδέσεις του modem με τον υπολογιστή και το τηλεφωνικό δίκτυο σύμφωνα με τις οδηγίες χρήσης του. Εκκινήστε τον υπολογιστή και τοποθετήστε το συνοδευτικό CD του modem, αν σας έχει παραχωρηθεί, στον οδηγό CD ή ετοιμάστε τις αντίστοιχες δισκέτες.

➤ Εγκατάσταση του Modem

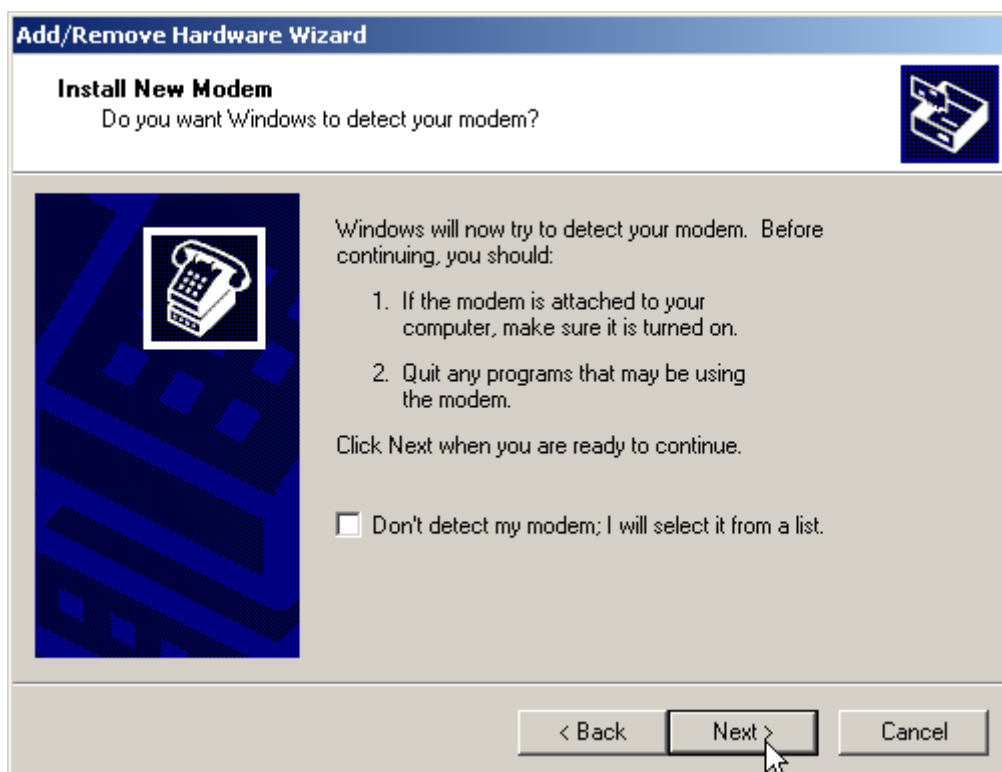
Από την αρχική οθόνη των Windows 2000 πατώντας το **Start** πηγαίνετε στο **Control Panel**:



Με διπλό κλικ στο **Phone and Modems Options**  και επιλέγοντας την καρτέλα **Modems** εμφανίζεται το παρακάτω παράθυρο.



Πατήστε **Add**. Στην επόμενη φάση ξεκινάει ο οδηγός εγκατάστασης του νέου modem. Αφήστε απενεργοποιημένη την επιλογή **Don't detect my modem; I will select it from a list**.

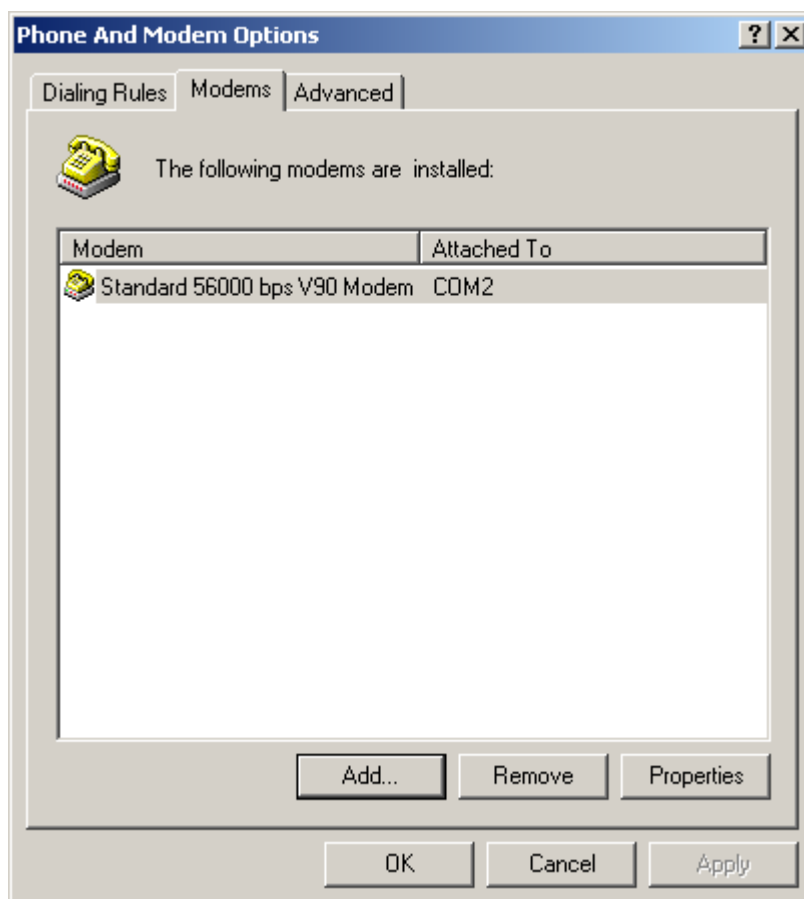


Ο υπολογιστής σας θα προσπαθήσει να ανιχνεύσει τον τύπο του modem που έχετε συνδέσει. Εάν το modem σας αναγνωριστεί σωστά, τότε πατήστε **Next>** και στο παράθυρο με τα **Dialing Properties** που εμφανίζεται, ενεργοποιείτε το **Tone Dialing** εάν έχετε ψηφιακή τηλεφωνική παροχή. Εάν το modem σας δεν αναγνωριστεί σωστά θα πρέπει πρώτα να επιλέξετε εσείς το modem από τη λίστα που θα εμφανιστεί ή να ακολουθήσετε τις οδηγίες εγκατάστασης που συνοδεύουν το modem.

Τέλος πατήστε το **Finish** και το modem σας θα έχει επιτυχώς εγκατασταθεί.

➤ Ρυθμίσεις modem

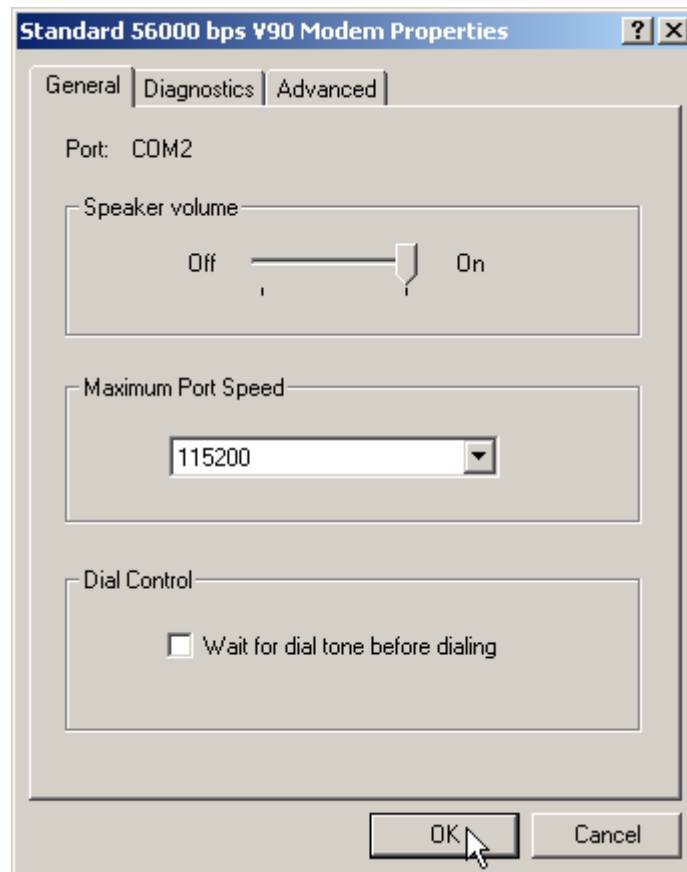
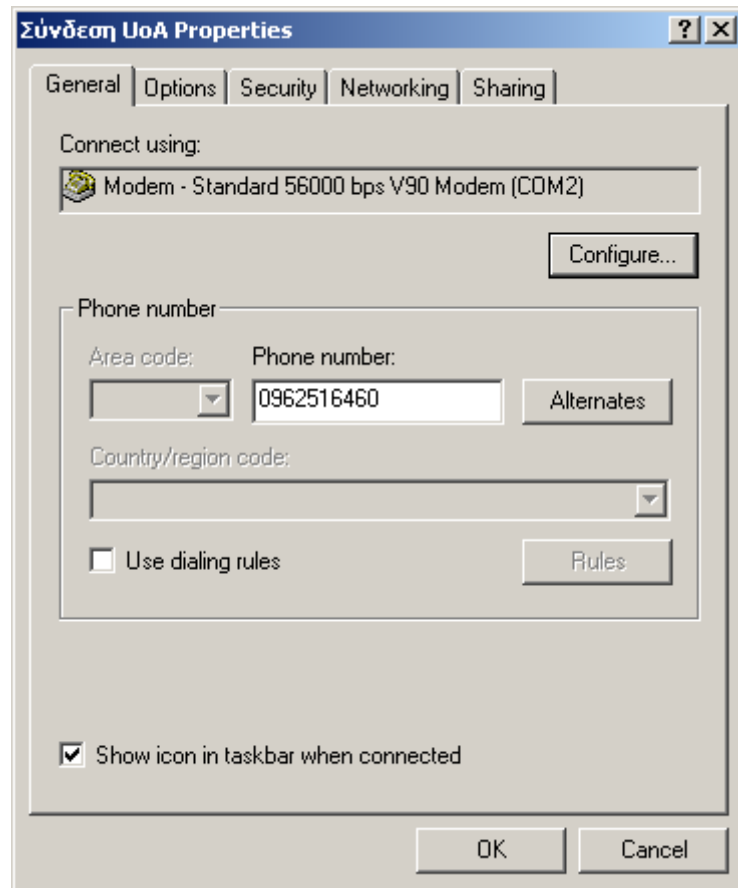
Προκειμένου το modem να λειτουργήσει σωστά, είναι απαραίτητο να προβείτε στις ακόλουθες ρυθμίσεις. Από το **Control Panel** (*Start->Control Panel*) κάνετε διπλό κλικ στο εικονίδιο **Phone and Modems Options** και επιλέξετε την καρτέλα **Modems**.



Επιλέξτε το modem που μόλις εγκαταστήσατε και πατήστε το κουμπί **Properties**.

Στην οθόνη που ακολουθεί και παρατηρώντας την καρτέλα **General** βεβαιωθείτε πως το modem σας δουλεύει κανονικά.

Επίσης στην καρτέλα **Modem** απενεργοποιήστε την επιλογή **Wait for Dial Tone**. Για την επιλογή **Maximum Port Speed** παραπεμφθείτε στην ενότητα *Ρυθμίσεις Σύνδεσης*. Στη συνέχεια πατήστε **OK**.



➤ Ιδιότητες Σύνδεσης (Dial-up Properties)

Στην παράγραφο αυτή θα περιγράψουμε τη διαδικασία δημιουργίας μιας Dial-up σύνδεσης.

Από το **Start Menu** κάνοντας κλικ στο εικονίδιο **Network and Dial-Up Connections** θα βρεθείτε στο παράθυρο των δικτυακών και dial-up συνδέσεων των Windows 2000.

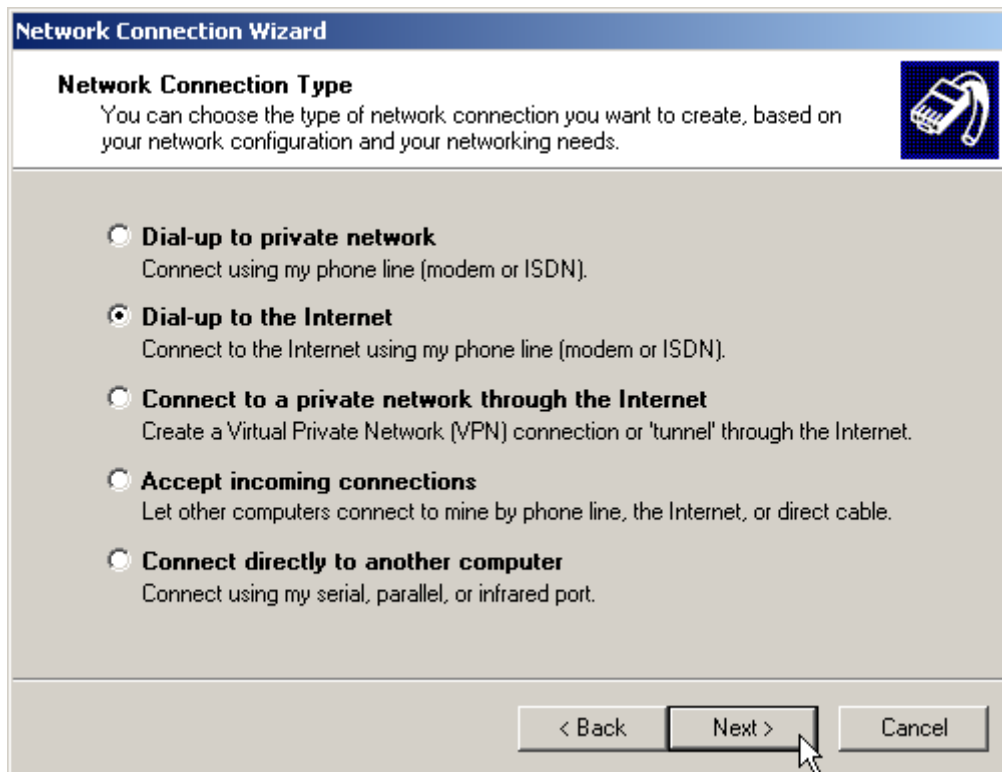


Στο παράθυρο πατήστε το εικονίδιο **New Connection Wizard**. Έτσι ξεκινάει ο οδηγός νέας σύνδεσης.

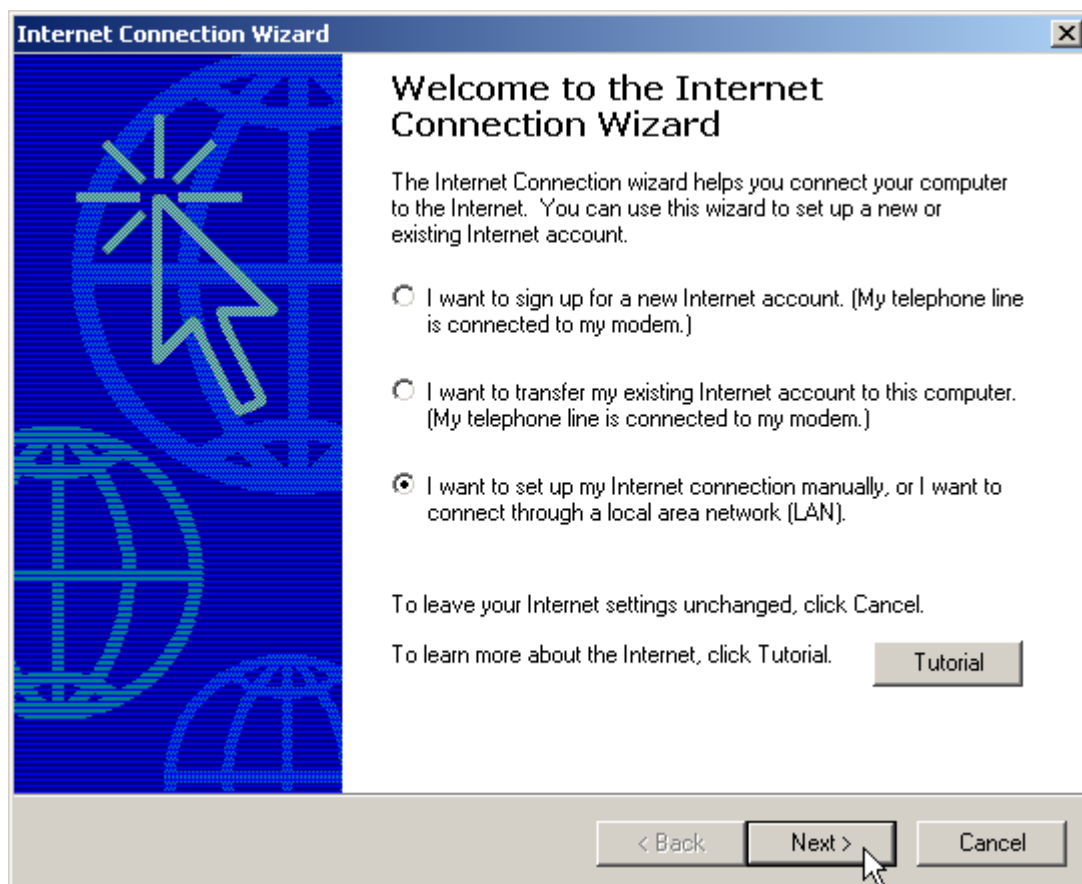


Πατήστε **Next**.

Στο επόμενο παράθυρο επιλέξτε **Dial-up to the Internet** και πατήστε **Next**.



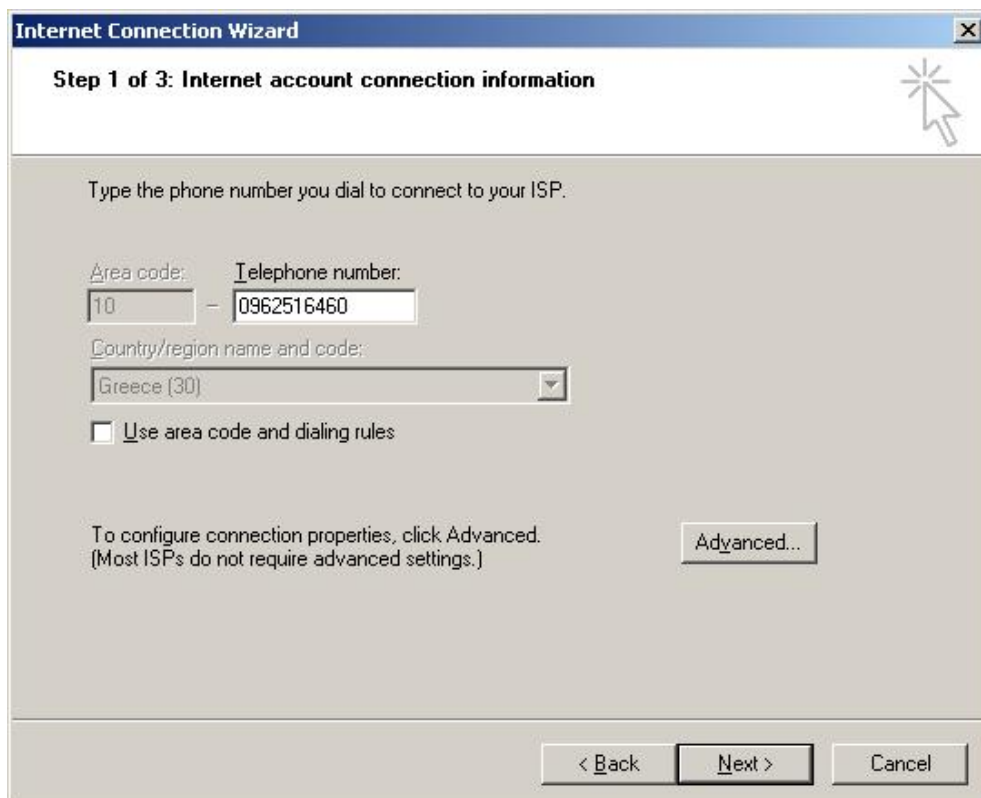
Στη συνέχεια, επιλέξτε **I want to set up my connection manually, or I want to connect through a local area network (LAN)** και πατήστε **Next**.



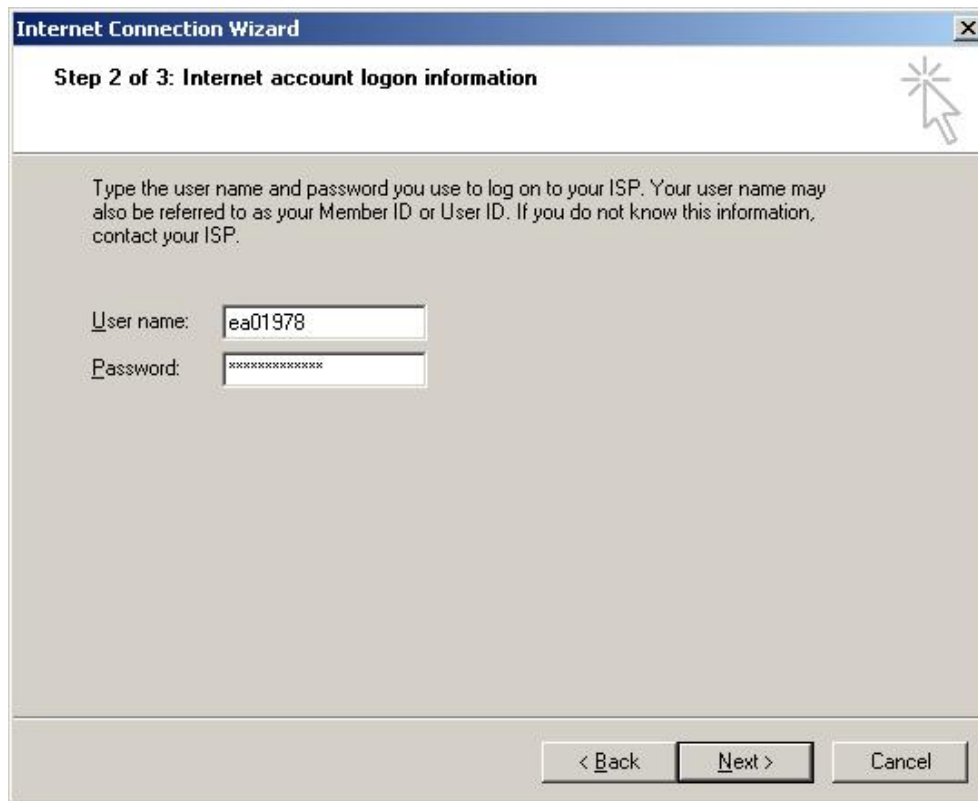
Κατόπιν επιλέξτε **I connect through a phone line and a modem** και πατήστε **Next**.



Πληκτρολογήστε τον αριθμό 0962516460. **ΠΡΟΣΟΧΗ!** Μετά τις 3/11/2002 ο αριθμός σύνδεσης θα είναι ο 8962516460. Πατήστε **Next**.



Πληκτρολογήστε το **username** και το **password** που σας παραχωρήθηκαν. Πατήστε **Next**.



The screenshot shows the 'Internet Connection Wizard' window at Step 2 of 3: 'Internet account logon information'. The window title bar includes the text 'Internet Connection Wizard' and a close button. The main content area contains the following text: 'Type the user name and password you use to log on to your ISP. Your user name may also be referred to as your Member ID or User ID. If you do not know this information, contact your ISP.' Below this text are two input fields: 'User name:' with the value 'ea01978' and 'Password:' with a masked password represented by asterisks. At the bottom right, there are three buttons: '< Back', 'Next >', and 'Cancel'.

Στο ακόλουθο παράθυρο, ονομάστε την καινούρια σας σύνδεση (π.χ. Σύνδεση ΥοΑ) και πατήστε **Next**.

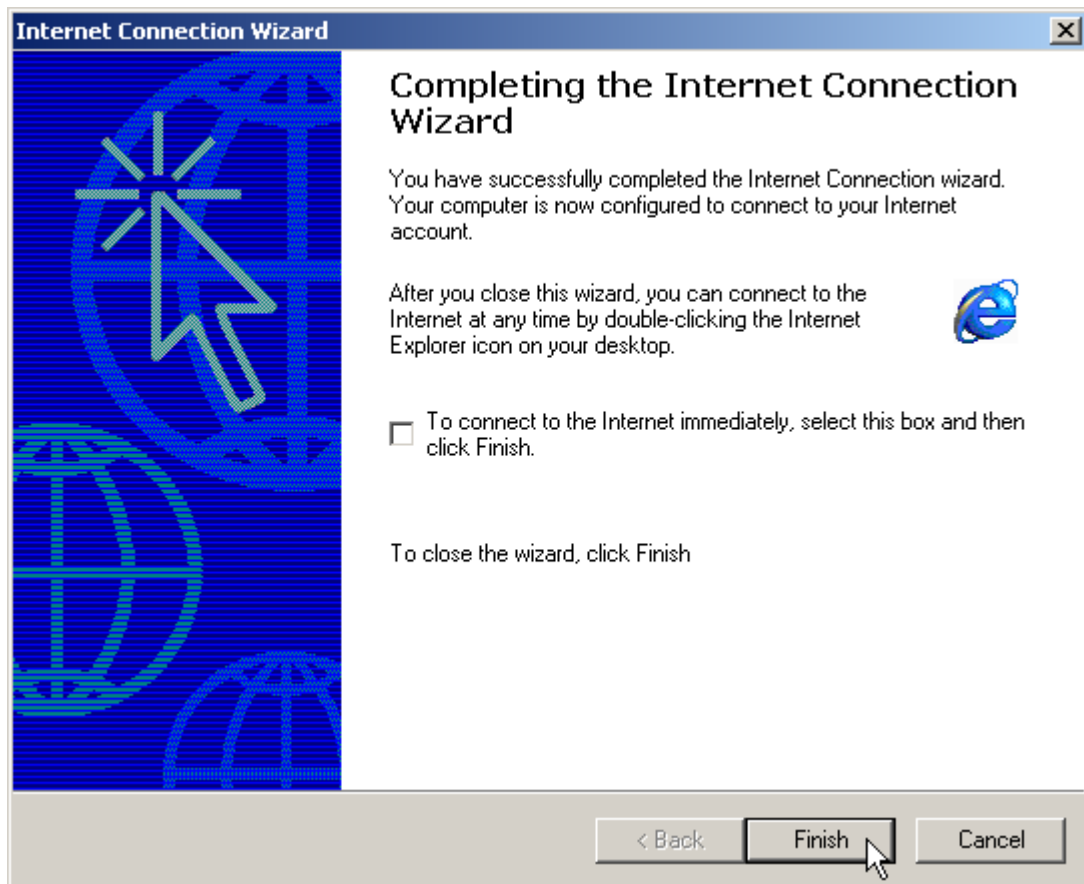


The screenshot shows the 'Internet Connection Wizard' window at Step 3 of 3: 'Configuring your computer'. The window title bar includes the text 'Internet Connection Wizard' and a close button. The main content area contains the following text: 'Information about your Internet account is grouped together as a dial-up connection and labeled with a name you provide. Type a name for the dial-up connection. This can be the name of your ISP or any name you want to use.' Below this text is a single input field labeled 'Connection name:' with the value 'Σύνδεση ΥοΑ'. At the bottom right, there are three buttons: '< Back', 'Next >', and 'Cancel'.

Στο επόμενο παράθυρο επιλέξτε αν θέλετε να ρυθμίσετε τον e-mail λογαριασμό σας. Επιλέξτε **No** και πατήστε **Next**.



Πατήστε **Finish**.

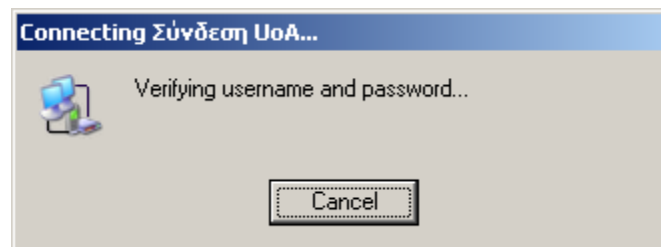
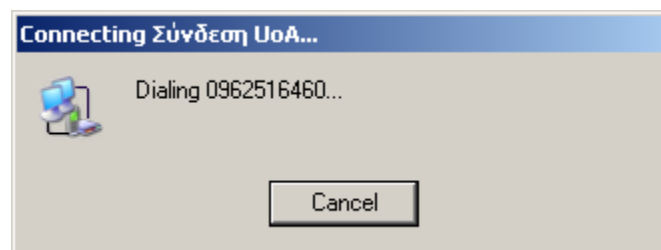
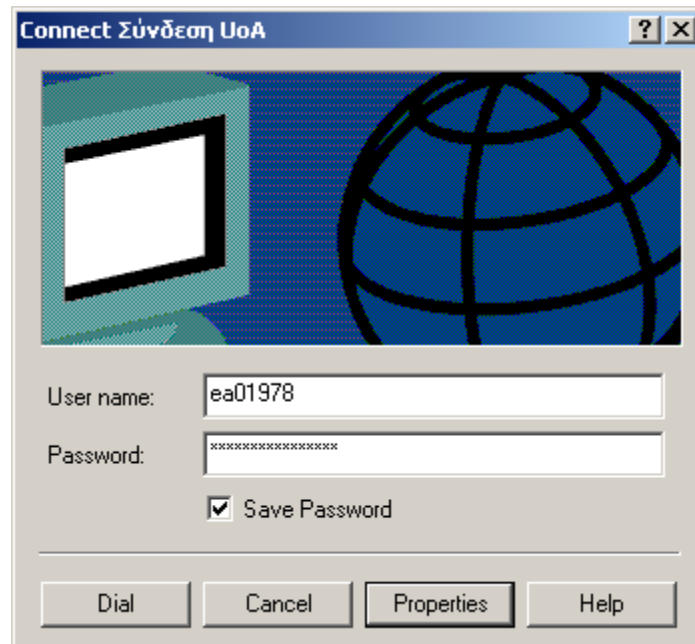



■ Διαδικασία σύνδεσης

Πηγαίνοντας στο **Network and Dial-Up Connections** (*Start-> Network and Dial-Up Connections*) θα δείτε ότι η σύνδεση που δημιουργήσατε εμφανίζεται ως ένα εικονίδιο με την ονομασία της. Πατώντας δύο φορές στο εικονίδιο αυτό ξεκινάτε την διαδικασία της σύνδεσης.



Εμφανίζεται η παρακάτω οθόνη στην οποία συμπληρώστε τα πεδία **Username** και **Password** όπως αυτά σας δόθηκαν από το Κέντρο Λειτουργίας και Διαχείρισης Δικτύου όταν προμηθευτήκατε τον λογαριασμό πρόσβασης. Πατήστε **Dial** για να συνδεθείτε.



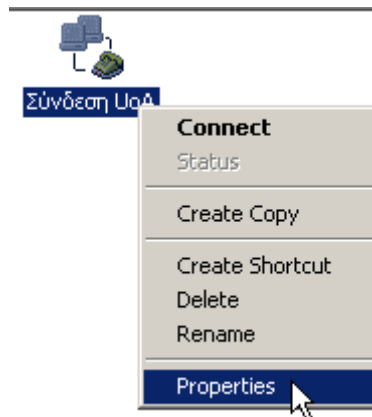
Αφότου πιστοποιηθούν τα στοιχεία σας, πραγματοποιείται η σύνδεσή σας με το Internet. Τότε βλέπετε στο κάτω δεξιό μέρος της οθόνης σας το εικονίδιο  σύνδεσης.

Τώρα, μπορείτε να ανοίξετε τον αγαπημένο σας πλοηγό, π.χ. Netscape ή Internet Explorer και να επισκεφθείτε τις σελίδες που επιθυμείτε, καθώς και να τρέξετε προγράμματα e-mail, ftp, κ.λ.π.

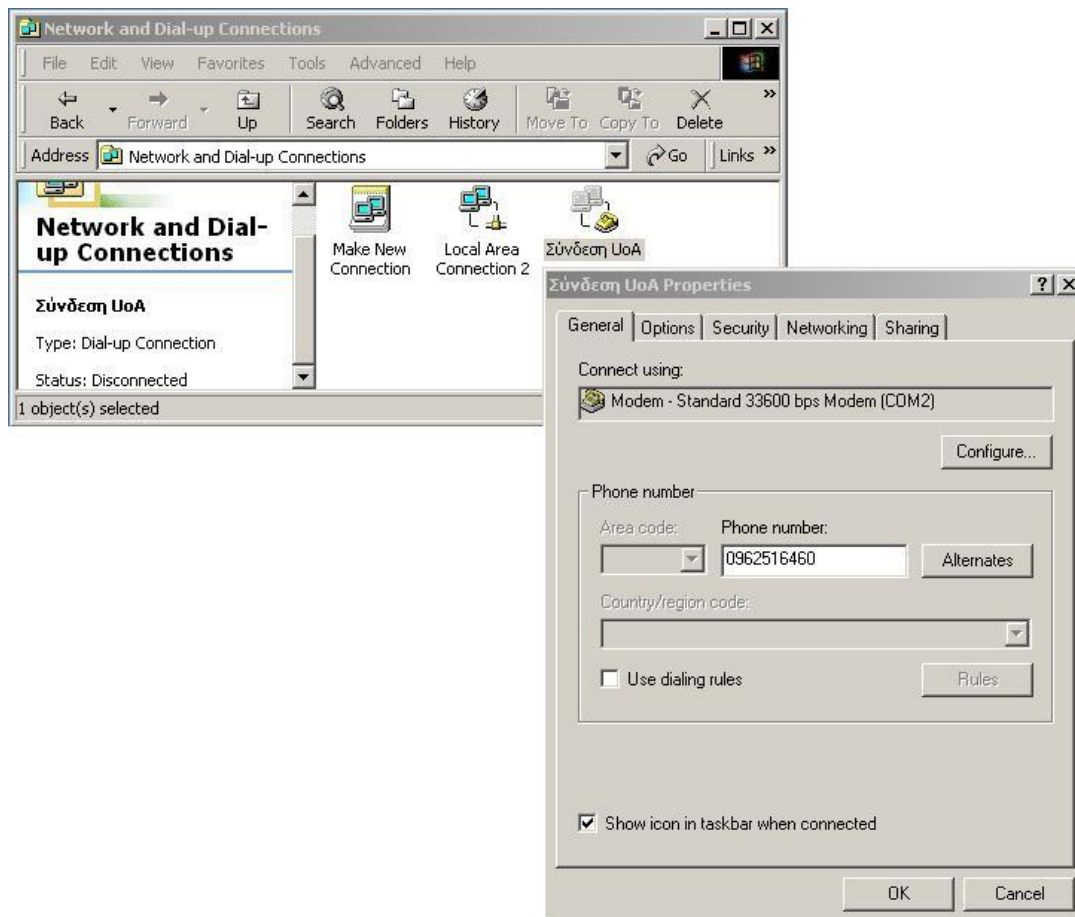
■ Ρυθμίσεις σύνδεσης

Αν δεν πραγματοποιείται η σύνδεση χωρίς να ακούγεται ο ήχος κατειλημμένης γραμμής θα πρέπει να προχωρήσετε στον έλεγχο των ρυθμίσεων της σύνδεσης σας και να επαναλάβετε τη διαδικασία σύνδεσης.

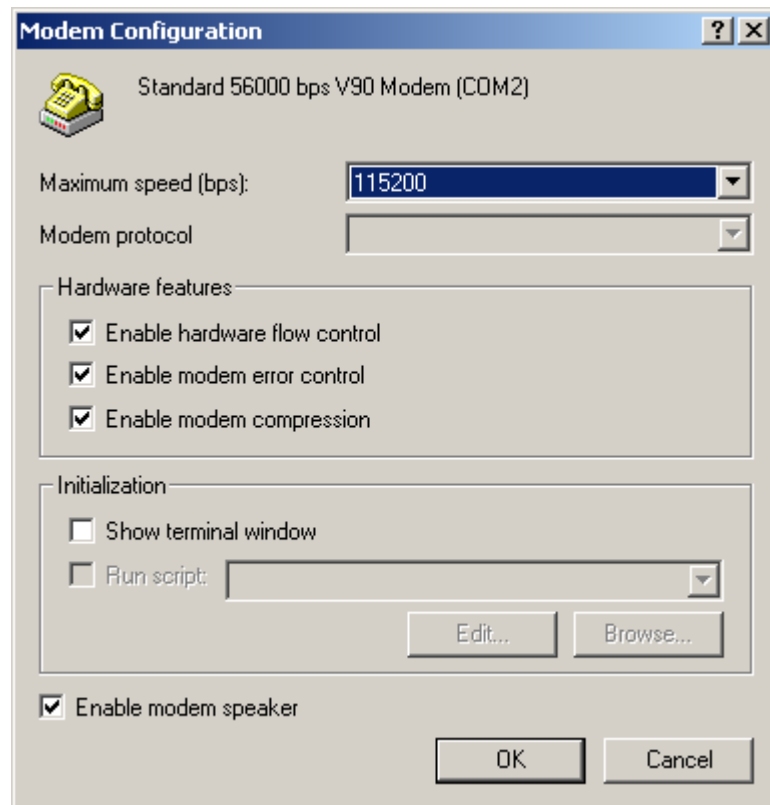
Από το παράθυρο **Network and Dial-Up Connections** (*Start-> Network and Dial-Up Connections*) κάνετε δεξί κλικ στο εικονίδιο της νέας σας σύνδεσης και επιλέξετε **Properties**.



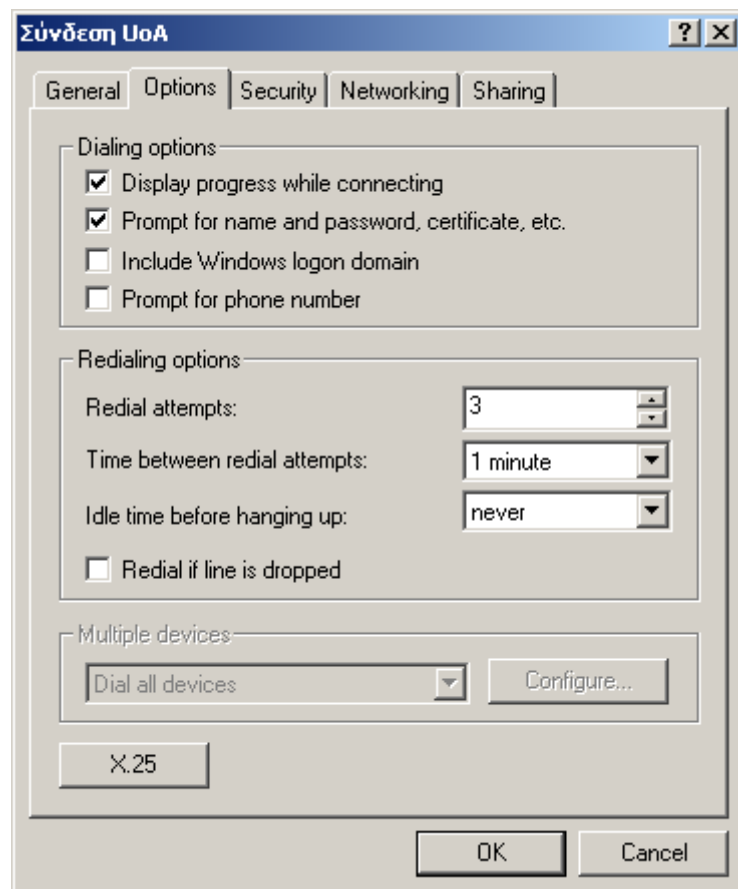
Εμφανίζεται η παρακάτω οθόνη.



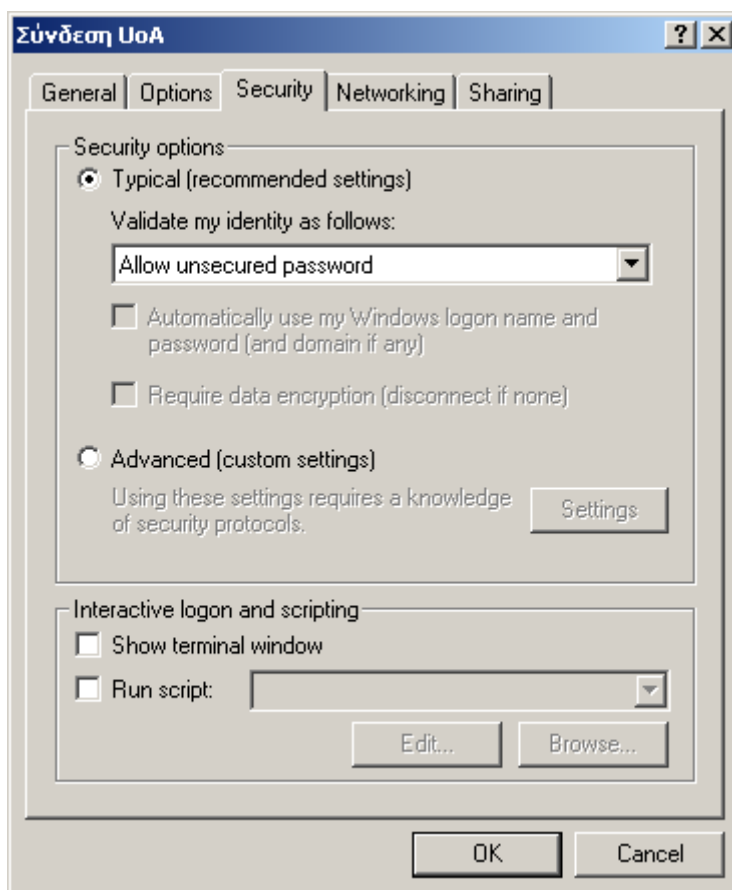
Ελέγξτε τον αριθμό τηλεφώνου στο Phone Number καθώς και αν το **Use dialing rule** είναι απενεργοποιημένο. Πριν να πάτε στην επόμενη οθόνη θα χρειαστούν κάποιες ρυθμίσεις στο modem, γι' αυτό πατήστε στο **Configure**:



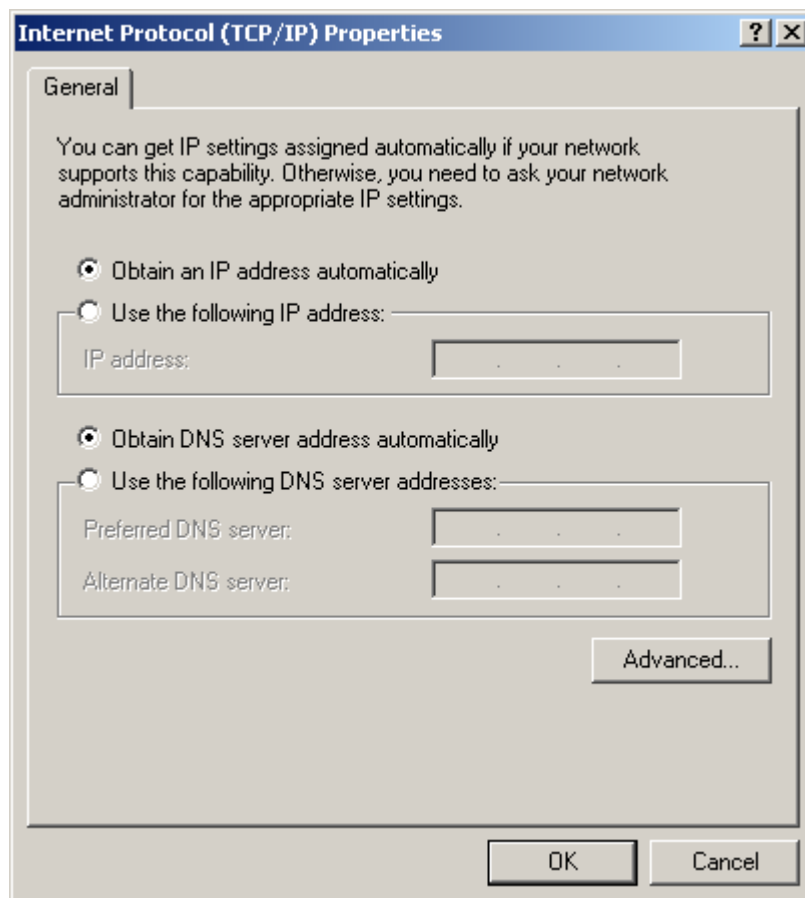
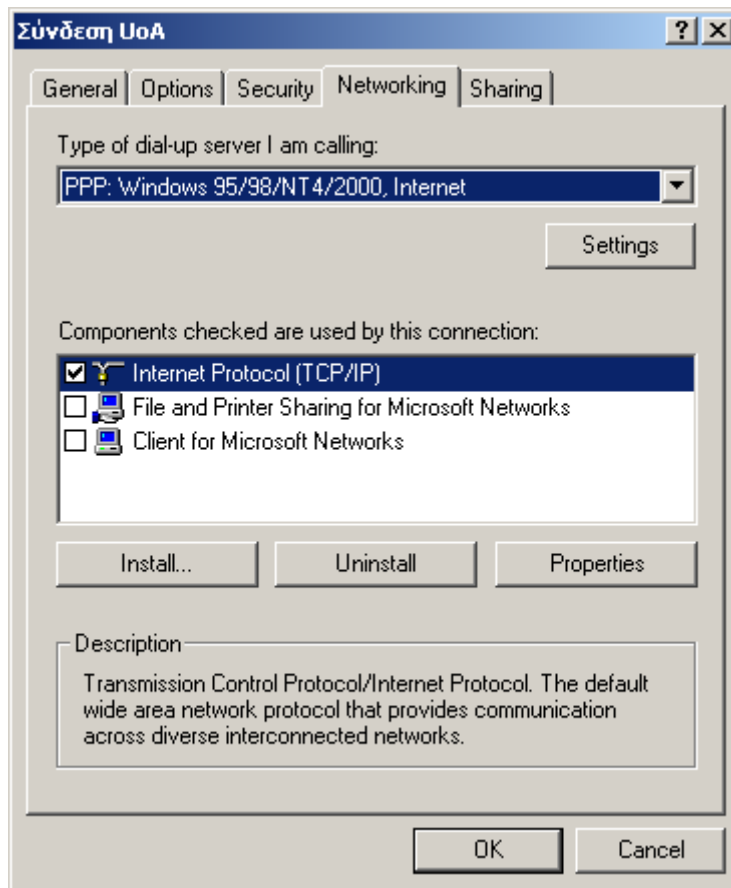
Αν ο υπολογιστής σας είναι πιο γρήγορος από Pentium στα 90MHz και η



σειριακή που συνδέει το modem σας δεν είναι πολύ μεγάλη σε μήκος μπορείτε να βάλετε τη μέγιστη ταχύτητα (**Maximum Speed**) στα 115200 (και άνω αν γίνεται) αλλιώς πρέπει να τη χαμηλώσετε στα 57600. Ρυθμίστε τις υπόλοιπες επιλογές όπως φαίνονται στην εικόνα. Επιστρέψτε στη προηγούμενη οθόνη από το **OK**. Συνεχίστε στην επόμενη καρτέλα **Options**. Ακολουθήστε τις ρυθμίσεις της παραπάνω οθόνης και προχωρήστε στην καρτέλα Security, επιβεβαιώνοντας και πάλι τις εμφανιζόμενες ρυθμίσεις.



Από την ετικέτα **Networking** συνεχίστε στην τέταρτη καρτέλα:



Στην καρτέλα αυτή θα πρέπει να είναι επιλεγμένο το πρωτόκολλο PPP στο **Type of dial-up server I am calling**. Στην οθόνη με τα περιεχόμενα που χρησιμοποιούνται θα πρέπει να υπάρχει το **Internet Protocol TCP/IP** όπως φαίνεται στην οθόνη. Αν δεν υπάρχει πατήστε στο **Install** και επιλέξτε το από τη λίστα για να εγκατασταθεί. Επιλέξτε το Internet Protocol (TCP/IP) και πατήστε στο **Properties**.

Ακολουθεί η καρτέλα που εμφανίζεται παραπάνω. Βεβαιωθείτε ότι έχετε τις ίδιες ρυθμίσεις με αυτές που υποδεικνύονται και πατήστε **OK**.

Πατήστε **OK** σε όλα τα παράθυρα που έχουν απομείνει ανοιχτά και ακολουθήστε τα βήματα που περιγράφονται στην ενότητα *Διαδικασία Σύνδεσης* για να πραγματοποιήσετε τη σύνδεση σας.
